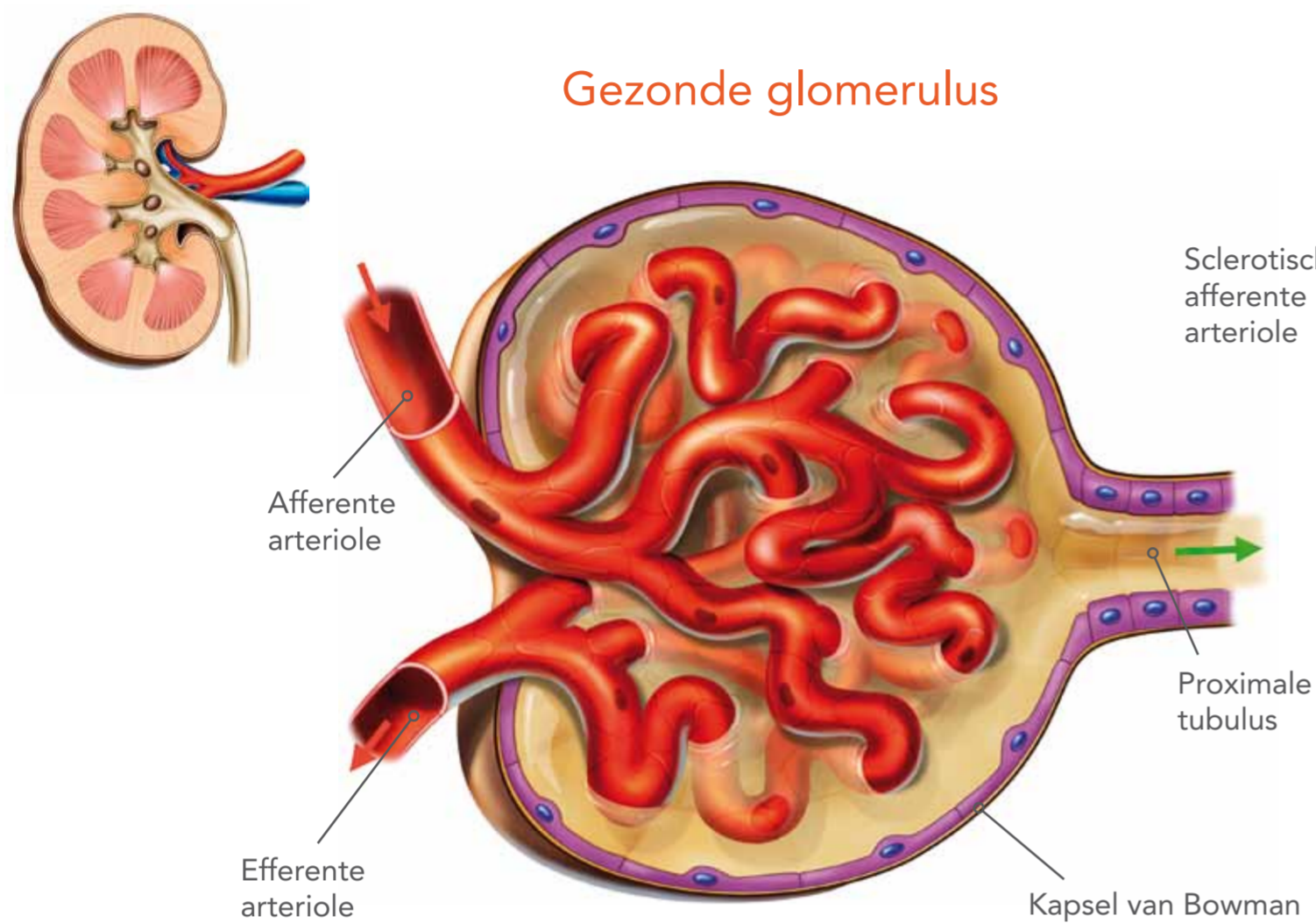


Nieraandoeningen

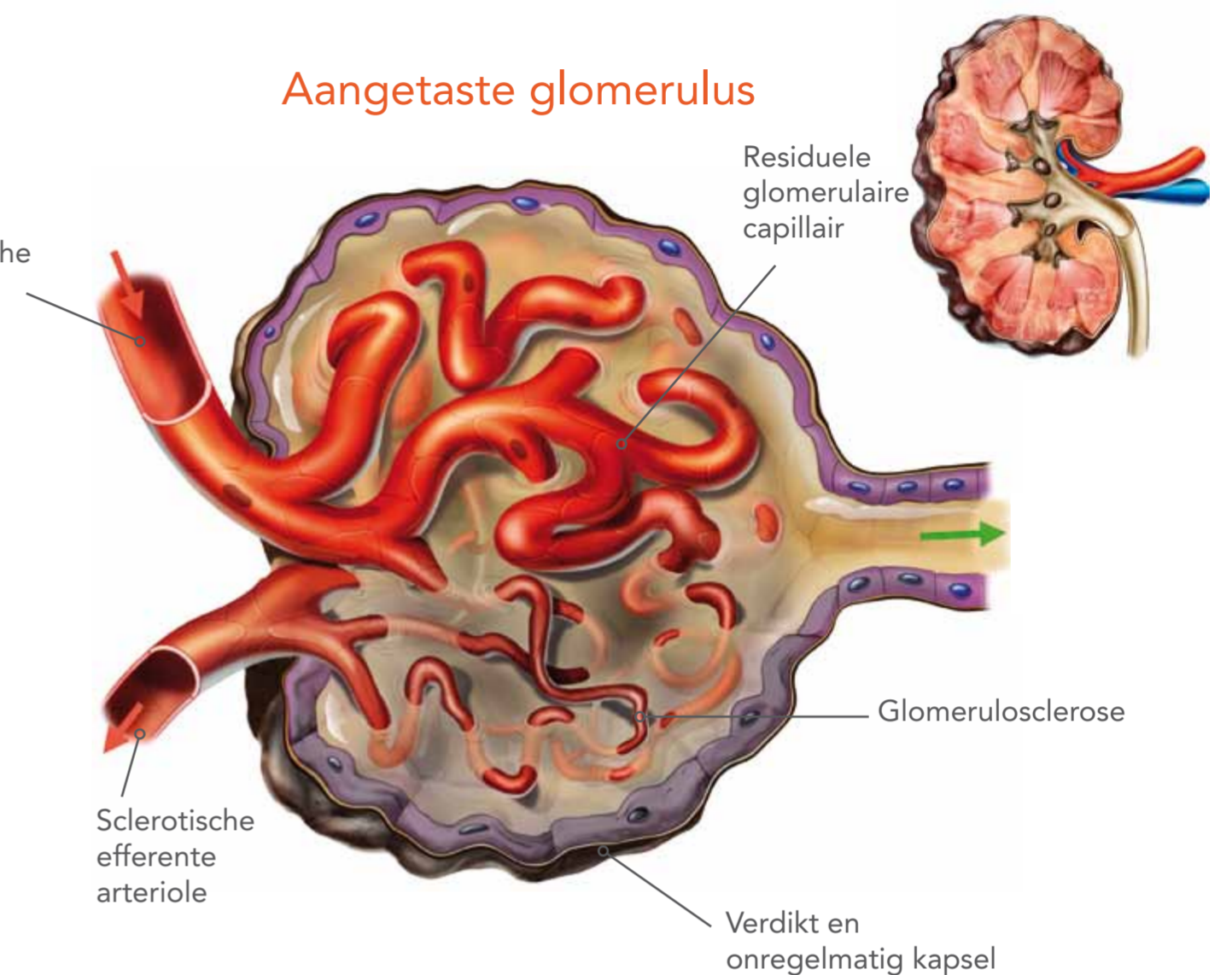
SYMPTOMEN:

- Gewichtsverlies
- Anorexie
- Meer drinken
- Meer urineren
- Slechte adem
- Dehydratie
- Slechte conditie van de vacht
- Het huisdier kan vrij zijn van symptomen, ondanks de aanwezigheid van een nieraandoening
- De meest voorkomende symptomen worden zichtbaar wanneer 2/3 van de nierfunctie verloren is gegaan

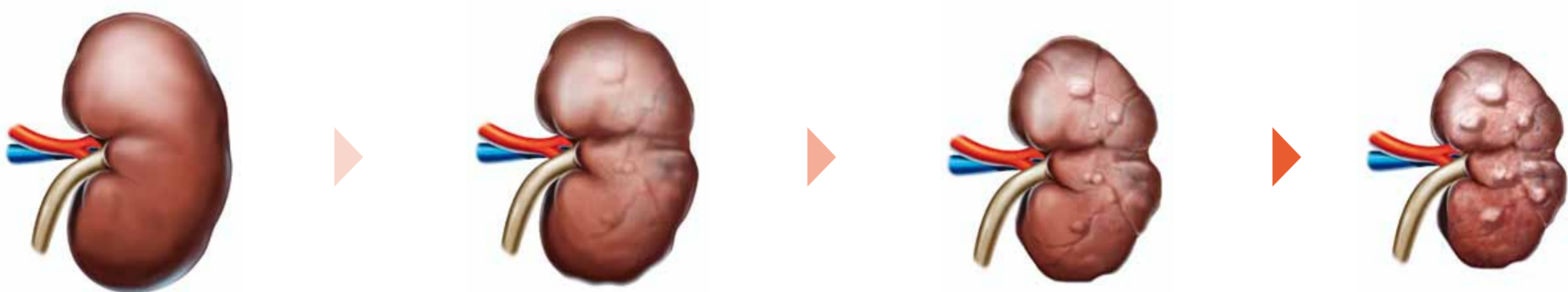
Gezonde nier



Aangetaste nier



Progressie van een nieraandoening (aangepast van de IRIS classificatie)



Overblijvend weefsel:	Stadium I	Stadium II	Stadium III	Stadium IV
	≤ 100%	≤ 33%	≤ 25%	≤ 10%

Plasma creatininegehalte	Stadium I		Stadium II		Stadium III		Stadium IV		
	$\mu\text{mol/l}$	< 125	125-179	180-439	440	$\mu\text{mol/l}$	< 140	140-249	250-439
mg/dl	< 1,4	1,4-2,0	2,1-5,0	≥ 5,0	mg/dl	< 1,6	1,6-2,8	2,9-5,0	≥ 5,0

• Eiwit/creatinine ratio in de urine en de bloeddruk variëren onafhankelijk van elkaar en hangen af van het stadium van de chronische nierziekte (CNZ). Elke mate van proteïnurie of hypertensie kan optreden gedurende elk stadium van CNZ. Een toenemende proteïnurie kan wijzen op een voortschrijden van de aandoening.

- ACE-remmers
- Calcitriol
- EPO (erythropoëetine)
- Vloeistoftherapie
- Fosfaatbinders

Prescription Diet™ k/d™

Prescription Diet™ k/d™

Prescription Diet™ k/d™

Prescription Diet™ k/d™
Prescription Diet™ u/d™
Canine



Prescription Diet™ k/d™

Wetenschappelijk bewezen de overlevingstijd van de hond en kat met nieraandoeningen te verlengen



Prescription Diet™ u/d™ Canine

Voor honden met een vergevorderd stadium van nierfalen.



Vets' No.1 Choice
Worldwide™