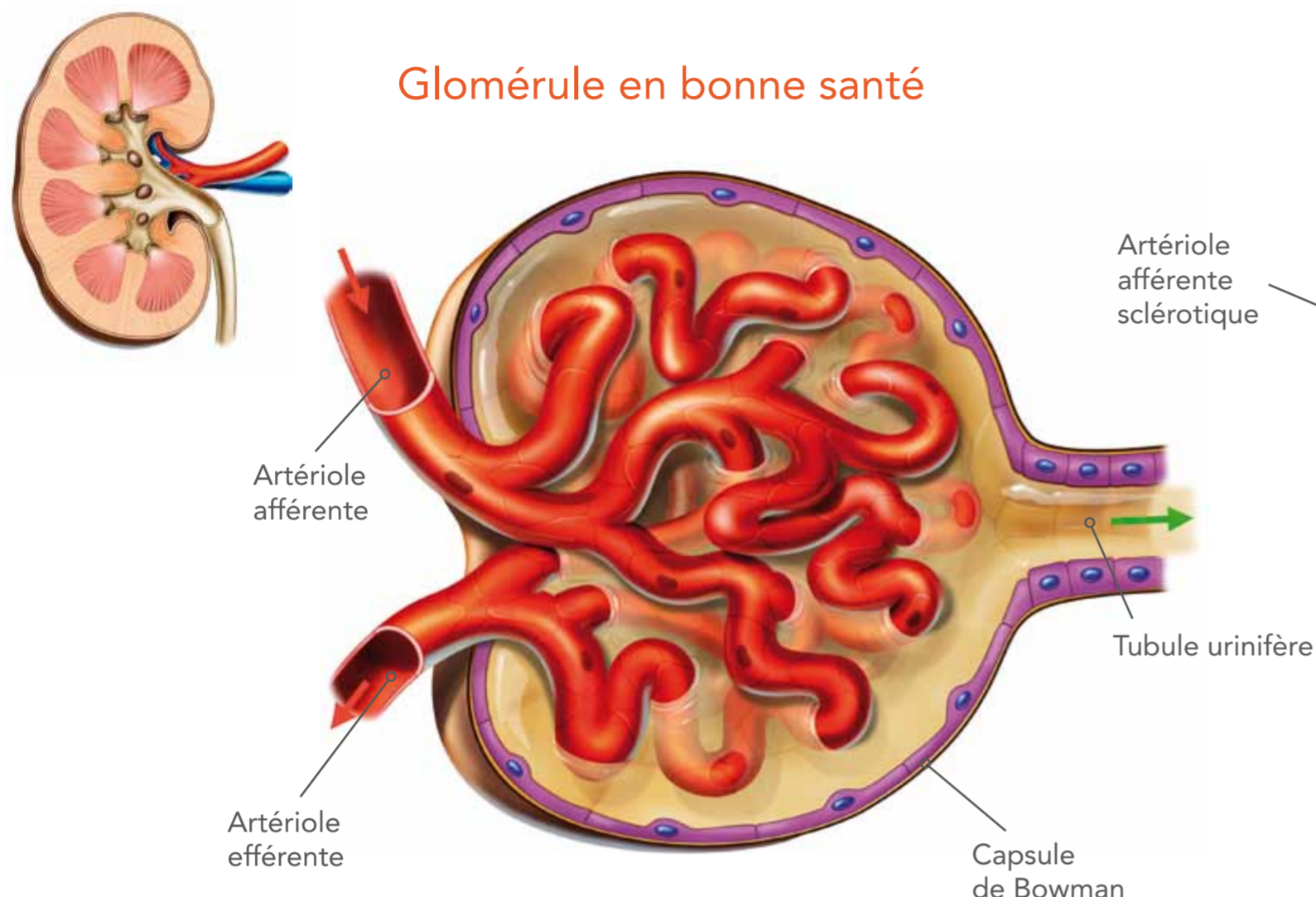


# Troubles rénaux

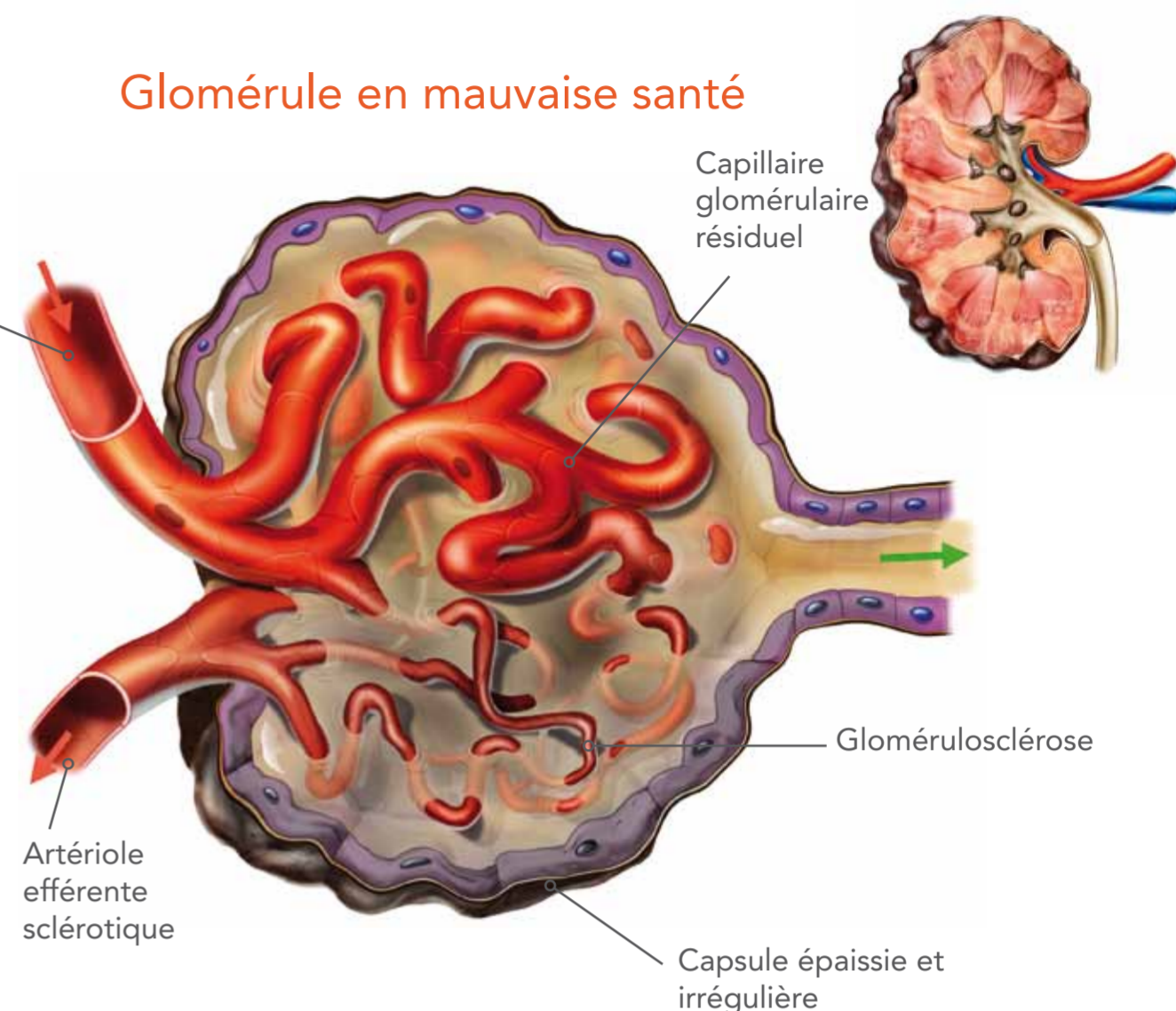
## SIGNES:

- Perte de poids
- Anorexie
- Prise de boisson augmentée
- Fréquence d'élimination urinaire augmentée
- Mauvaise haleine
- Déshydratation
- Pelage terne
- L'animal peut ne pas montrer de signe malgré une atteinte rénale
- La plupart des signes habituels surviennent lorsque les 2/3 de la fonction rénale sont perdus

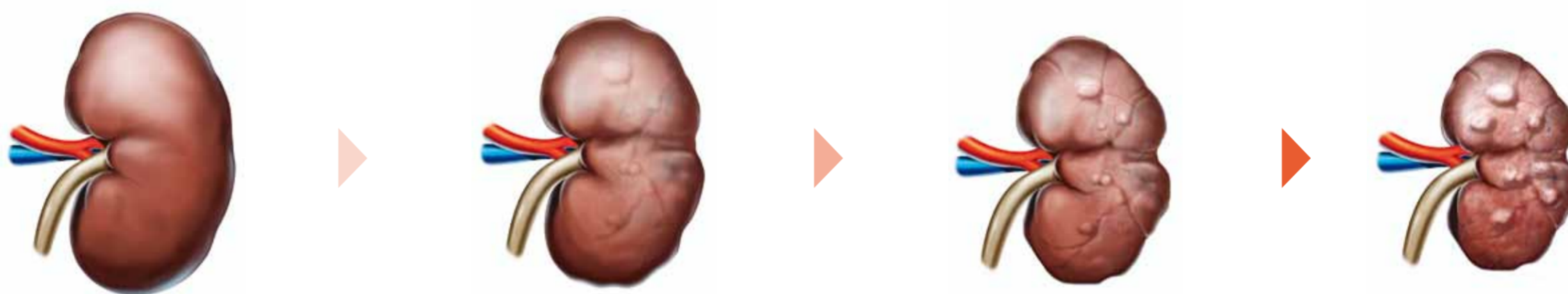
## Rein en bonne santé



## Rein en mauvaise santé



### Progression de l'insuffisance rénale chronique (d'après la classification IRIS)



	Stade I	Stade II	Stade III	Stade IV
Tissu restant :	≤ 100%	≤ 33%	≤ 25%	≤ 10%

Créatinine plasmatique	Stade I		Stade II		Stade III		Stade IV	
	 µmol/l < 125 mg/dl < 1.4		125-179 1.4-2.0	180-439 2.1-5.0	440 ≥ 5.0			
Autres paramètres	 µmol/l < 140 mg/dl < 1.6		140-249 1.6-2.8	250-439 2.9-5.0	440 ≥ 5.0			

• Le rapport protéines/créatinine urinaires et la pression sanguine peuvent varier de façon indépendante et selon le stade de l'insuffisance rénale chronique (IRC). Toutes les valeurs de protéinurie ou d'hypertension peuvent être obtenues à tous les stades de l'IRC. Un taux croissant de protéinurie peut indiquer une progression de la maladie.

- Inhibiteurs de l'enzyme de conversion
- Calcitriol
- EPO (érythropoïétine)
- Thérapie liquidienne
- Capteurs de phosphate

Prescription Diet™ k/d™

Prescription Diet™ k/d™

Prescription Diet™ k/d™

Prescription Diet™ k/d™  
 Prescription Diet™ u/d™ Canine



**Prescription Diet™ k/d™**  
 Prolongement scientifiquement prouvé de la vie des chiens et des chats atteints de troubles rénaux



**Prescription Diet™ u/d™ Canine**  
 S'adresse aux affections rénales terminales chez le chien.



Vets' No.1 Choice Worldwide™\*